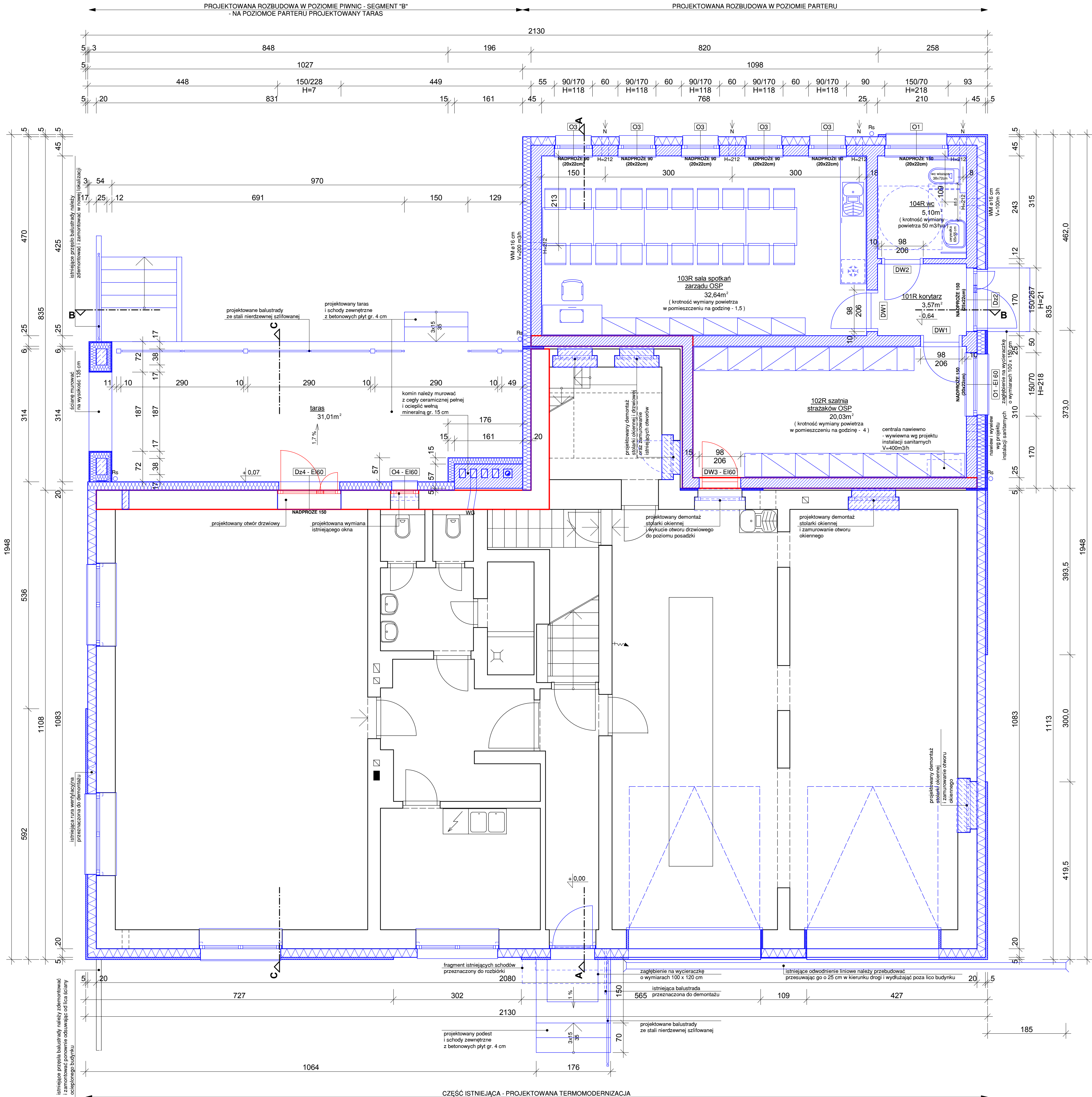


CZĘŚĆ ISTNIEJĄCA - PROJEKTOWANA TERMOMODERNIZACJA
UKŁAD FUNKCJONALNY - BEZ ZMIAN

PROJEKTOWANA ROZBUDOWA W POZIOMIE PARTERU
SEGMENT "A"

PROJEKTOWANA ROZBUDOWA
W POZIOMIE PIWNIC - SEGMENT "B"



CZĘŚĆ ISTNIEJĄCA - PROJEKTOWANA TERMOMODERNIZACJA
UKŁAD FUNKCJONALNY NIE ULEGA ZMIANIE I JEST POZA ZAKRESEM OPRAWOWANIA

PARTER - projektowana rozbudowa

- powierzchnia podłogi: 61,34 m²
- powierzchnia netto: 61,34 m²
- powierzchnia użytkowa: 57,77 m²

101R KORYTARZ
płytki ceramiczne - 3,57 m²

102R SZATNIA STRAŻAKÓW OSP
płytki ceramiczne - 20,03 m²

103R SALA SPOTKAŃ ZARZĄDU OSP
płytki ceramiczne - 32,64 m²

104R WC
płytki ceramiczne - 5,10 m²

UWAGA:

- WYSOKOŚCI H=... W CZĘŚCI PROJEKTOWANEJ ROZBUDOWY PODANO W STANIE SUROWYM OD SPÓDU ŚCIANY (-0,85 m) DO DOLU OTWORU BEZ UWZGLĘDNIENIA WARSTW POSADZKI ORAZ GRUBOŚCI PARAPETU;
- WYSOKOŚCI H=... W CZĘŚCI ISTNIEJĄCEJ PODANO OD POZIOMU 0,00 m;
- DLA DRZWI WEWNĘTRZNYCH Z NIEOPISANĄ WYSOKOŚCIĄ H, H = 21 cm;
- NADPROŻA NAD DRZWIAMI I OTWORAMI WEWNĘTRZNYMI Z BELEK PREFABRYKOWANYCH TYPU L;
- NADPROŻA I PODCIĄGI ŻELBETOWE ORAZ STALOWE WG OBLICZEŃ KONSTRUKCYJNYCH - PROJEKT TECHNICZNY;
- WYMIARY OTWORÓW OKIENNYCH I DRZWIOWYCH PODANO W ŚWIETELLE MURU;
- OCIEPLENIE ZEWNĘTRZNE NALEŻY ZAKŁADAĆ PO 3cm PO BOKACH I OD GÓRY OTWORÓW OKIENNYCH I DRZWIOWYCH;
- WYMIANA NIEOPISANEJ STÓŁKARI OKIENNEJ I DRZWIOWEJ W CZĘŚCI ISTNIEJĄCEJ, KTÓRA NIE JEST PRZEDMIOTEM NINIEJSZEGO OPRAWOWANIA - WG PROJEKTU WYKONAWCZEGO REMONTU;
- RYSUNEK ROZPATRYWAĆ ŁĄCZNIE Z RYSUNKAMI PROJEKTÓW INSTALACJI SANITARNYCH I ELEKTRYCZNYCH;
- W ŚCIANACH NALEŻY UWZGLĘDNIĆ PRZEJŚCIA NA KANAŁY WENTYLACYJNE WG PROJEKTU INSTALACJI SANITARNYCH;
- PRZEPUSTY INSTALACYJNE W ELEMENTACH ODDZIELENIA PÓŻY WYKONAĆ WG PROJEKTU INSTALACJI;
- W POMIĘSZCZENIACH MOKRYCH PRZED UŁOŻENIEM POSADZKI Z PŁYTEK CERAMICZNYCH NALEŻY WYLEWKĘ CEMENTOWĄ POKRYĆ FOLIĄ W PŁYNIĘ;
- WSZYSTKIE PROJEKTOWANE POMIĘSZCZENIA BĘDĄ WENTYLOWANE ZGODNIE Z PROJEKTEM INSTALACJI SANITARNYCH;
- OTWARCIE PRZEWODÓW KOMINOWYCH:
 - WM - WENTYLACJA MECHANICZNA WG PROJEKTU INSTALACJI SANITARNYCH;
 - WG - WENTYLACJA GRAWITACYJNA;
- N - NAWIETRZAK ŚCIENNY ø 16 cm NA WYS. MIN. 2,00 m NAD POZIOMEM POSADZKI;
- Rs - RURA SPUSZTOWA ø 100;
- POZIOM +0,00 - POZIOM POSADZKI PRZY WEJŚCIU GŁÓWNYM DO ISTNIEJĄCEGO BUDYNKU.

LEGENDA:

- ŚCIANY ISTNIEJĄCE
- ŚCIANA ZEWNĘTRZNA GR. 50 cm - MUROWANA Z PUSTAKÓW SILIKATOWYCH GR. 25 cm OCIEPLONA WELNĄ MINERALNĄ GR. 20 cm + 5 cm
- ŚCIANA ZEWNĘTRZNA GR. 50 cm - MUROWANA Z PUSTAKÓW SILIKATOWYCH GR. 25 cm OCIEPLONA STYROPIANEM GR. 20 cm + 5 cm
- ŚCIANA ZEWNĘTRZNA GR. 45 cm - MUROWANA Z PUSTAKÓW SILIKATOWYCH GR. 25 cm OCIEPLONA STYROPIANEM GR. 20 cm
- ŚCIANA WEWNĘTRZNA GR. 25 cm - MUROWANA Z PUSTAKÓW SILIKATOWYCH
- ŚCIANA WEWNĘTRZNA GR. 12 cm - MUROWANA Z PUSTAKÓW SILIKATOWYCH
- ZAMUROWANIE ISTNIEJĄCYCH OTWORÓW BLOCKAMI Z BETONU KOMÓRKOWEGO ODMIANY 500
- ELEMENTY PRZEZNACZONE DO DEMONTAŻU I ROZBIÓRKI
- ŚCIANY ODDZIELENIA PÓŻY REI 120 - PROJEKTOWANE
- ŚCIANY ODDZIELENIA PÓŻY REI 120 - ISTNIEJĄCE
- OCIEPLENIE ISTNIEJĄCYCH ŚCIAN WELNĄ MINERALNĄ GR. 20 cm
- OCIEPLENIE ISTNIEJĄCYCH ŚCIAN WELNĄ MINERALNĄ GR. 20 cm + 5 cm
- OCIEPLENIE ISTNIEJĄCYCH ŚCIAN STYROPIANEM GR. 20 cm
- OCIEPLENIE ISTNIEJĄCYCH ŚCIAN STYROPIANEM GR. 20 cm + 5 cm
- OKŁADZINA KLINKIEROWA NA FRAGMENTACH ELEWACJI GR. 2 cm

UWAGA:

- KOLOREM NIEBIESKIM OZNACZONO ELEMENTY PROJEKTOWANE ORAZ PRZEWIDZIANĄ DO WYMIANY STÓŁKARKĘ ZEWNĘTRZNĄ W CZĘŚCI ISTNIEJĄCEJ WG ODRĘBNEGO OPRAWOWANIA PROJEKTU REMONTU;
- KOLOREM CZERWONYM OZNACZONO ELEMENTY ODDZIELENIA PÓŻY.

nazwa obiektu budowlanego		ROZBUDOWA BUDYNKU OSP	
tytuł rysunku		RZUT PARTERU	
imię i nazwisko projektanta	mgr inż. architekt Arkadiusz ADAMCZYK	podpis projektanta	SKALA 1 : 50 NR RYS. 3
nr uprawnień budowlanych	1312/94		
data sporządzenia	październik 2025		